

アニマート 音楽用語「元気に」「いきいきと」

Animato

健保情報誌

2015

新緑

No.214

旭化成健康保険組合

旭化成健康保険組合は、従業員と家族の“健康・笑顔・幸せ”づくりを応援します。

防ぐぞー！熱中症！

2015年度の
予算のお知らせ

禁煙へ1歩
踏み出しませんか？

電話健康相談

健保インフォメーション

よくあるお問い合わせ
議員改選について

健保キャラクター
「ASAPPY Ken」

「ASAPPY Emi」

ぜひご自宅へお持ち帰りください
皆さまにとって大切な健保の情報が含まれていますので、ご家族でご覧下さい。

3年連続の赤字予算依然として厳しい健保財政に

3月2日に行われました第238回組合会において、2015年度の予算が、決議・承認されました。



一般保険料

保険料収入は、好調な業績に連動した賞与の大幅増により増収が見込まれる一方、支出面では保険給付費を昨年同様支出増、更に高齢者医療制度の納付金・支援金等の大幅増加により、単年度経常収支差で約10億円のマイナスとなり、3年連続の赤字予算となりました。

収入 178億円

被保険者と事業主(会社)からおさめていただく保険料 153億円	その他 25億円
------------------------------------	-------------

支出 178億円

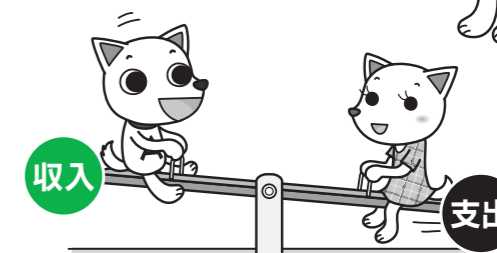
高齢者等の医療費を賄うため 国への納付金 80億円	医療費や各種給付金 77億円	その他 21億円
---------------------------------	-------------------	-------------

【収入のポイント】

- ◀保険料 前年決算見込みに比べ約3億円の増収を見込んでいます。
- ◀その他 法定準備金(剰余分)15億円と前年度繰越金6.7億円の合計21.7億円を繰入れます。

【支出のポイント】

- ◀納付金 前年決算見込みに比べ約4億円の増加を見込んでいます。
- ◀給付金 前年決算見込みに比べ約2億円の増加を見込んでいます。



事業計画(概要)の主な内容

1. 疾病予防事業……定期健康診断、家族健診料補助、電話健康相談、PETがん検診、インフルエンザ予防接種補助、他
2. 保健指導宣伝事業……機関誌「Animato」の発行、医療費・保険給付金のお知らせ、他

予算の基礎数値

保険料率	8.0/100	(%)
被保険者数	26,545	人
平均標準報酬月額	426,365	円
被保険者の平均年齢	42.8	歳
扶養率(被保険者1人当)	1.2	人

介護保険料

収入 17億円

介護保険料	15億円	その他 2億円
-------	------	------------

支出 17億円

介護納付金	14億円	その他 3億円
-------	------	------------

予算の基礎数値

介護保険料率	1.1/100	(%)
第2号被保険者数	15,679	人
平均標準報酬月額	475,950	円

健康保険組合は、各市町村に代わって、*1 介護保険第2号被保険者である従業員と事業主(会社)から介護保険料を徴収し、社会保険診療報酬支払基金へ納付しています。
介護保険料率は、健康保険組合が国から割り当てられた介護納付金(介護第2号被保険者数 × 定額(*2))をもとに、毎年見直して算出しています。

*1 ①40歳～64歳未満の健保加入従業員、②40歳以上64歳未満の扶養家族を有する40歳未満の健保加入従業員、③40歳以上64歳未満の扶養家族を有する65歳以上の健保加入従業員

*2 本年度予算の第2号被保険者1人当たり納付額は62,200円となりました。



健保インフォメーション

kenpo information

こんな時、どうしたらいいの…

よくあるお問い合わせ



保険証をなくした・破損したとき
【提出書類】
健康保険証滅失届・再交付申請証



お問い合わせ先

健康保険組合
内線:892-2900
外線:0982-22-2900

！ポイント

- 1.紛失・盗難の際は、必ず警察に「遺失届出書」を提出してください。
- 2.紛失・破損の場合、500円/枚の再交付料が必要です。
- 3.紛失した保険証が見つかった場合は、古い保険証をハサミで切り込みを入れ健康保険組合へ直ちに返納してください。

保健事業の実施について“個人情報保護を厳守します”

健康保険組合が、事業主(会社)から定期健診の結果等を提供される場合や、個別の保健事業を外部委託する際などには、個人情報の取り扱いについて国が定めたガイドライン等を踏まえ、個人情報保護法等を遵守します。また、健康保険組合が事業主(会社)に健診結果やレセプトの分析結果等を提供する際は、個人を特定できない状態にして提供する等、個人情報を厳重に保護します。



医療費が高額になるとき
【提出書類】
健康保険限度額適用認定申請書



窓口での支払いは
自己負担限度額まで！

お問い合わせ先

健康保険組合
内線:892-2900
外線:0982-22-2900

！ポイント

高額療養費は、医療費の自己負担分(医療費の3割)が高額になったとき、自己負担限度額を超えた分が払い戻される制度です。
しかし、払い戻されるまでに時間がかかるため、その間は被保険者がいったん負担しなければなりません。
ただし、事前申請により発行される「健康保険限度額適用認定証」を「保険証」とともに医療機関窓口に提示することで、窓口での支払いは*自己負担限度額までとなります。
※年取や年齢で異なります。詳しくは当健保HPをご覧ください。



家族に異動があったとき
出生・結婚・就職・死亡・離婚等
持株会社・事業会社社員は事象申請システムより手続きしてください。

旭化成グループTOP→人事マイページ(6/1オープン)
→人事給与システム→事象申請(身上申請)システム
→システムログイン→申請手続き→家族情報変更

お問い合わせ先

給与サービスグループ
内線:892-2411
外線:0982-22-2411

！ポイント

扶養家族に異動があったらすみやかに手続きを!!
無資格で旭化成健康保険組合保険証が使われた場合は、健保負担分の医療費(7割)を返却いただきます。
保険証の返納(事象発生後5日以内)もお忘れなく!



上記以外の関係会社社員は各社の総務・勤労担当
にお問い合わせください。

各社の総務・勤労担当



医療費を立替えたとき
保険証不提示による全額支払い、コルセット等
装具費、小児弱視用眼鏡費など
【提出書類】
療養費支給申請書

お問い合わせ先

健康保険組合
内線:892-2912
外線:0982-22-2912

議員改選について

議員の改選がありましたのでお知らせします。
(任期 2013年12月1日~2015年11月30日) 2015年4月1日現在

選定議員

- 理事長 小野寺 隆 浩 人財・労務部 人事制度グループ
- ★常務理事 押 本 知 行 人財・労務部 給与サービスグループ
- 理 事 田 中 英 樹 人財・労務部 人事グループ
- ★理 事 猶 崎 和 弘 旭化成健康保険組合
- 議 員 平 井 宗 男 環境安全部
- 議 員 内 炭 広 志 旭化成ファーマ 経営統括総部 人事部
- 議 員 河 野 昌 弘 旭化成ケミカルズ 経営総括部 人事部
- ★議 員 松 田 哲 志 人財・労務部 人事制度グループ
- 監 事 中 塚 孝 弘 経営管理部 延岡経理グループ

互選議員

- 理 事 後 藤 智 明 旭化成労働組合
- 理 事 今 田 浩 和 旭化成労働組合
- 理 事 小 澤 昌 子 旭化成労働組合
- 理 事 寺 前 学 旭化成労働組合
- 議 員 日 高 昇 一 旭化成労働組合
- 議 員 市 川 和 宏 旭化成労働組合
- 議 員 平 山 靖 典 旭化成労働組合
- 議 員 山 根 豊 和 旭化成ホームズ(株)人事部
- 監 事 小 林 竜 介 旭化成労働組合

★変更

※各種申請書や詳細については旭化成健康保険組合ホームページに掲載しております。
ぜひ、ご活用ください。

- 旭化成グループTOP→関係会社・組合→旭化成健康保険組合
- インターネットからも検索できます。
一般公開用ホームページアドレス:www.asahikasei-kenpo.or.jp

旭化成健康保険組合 🔍 検索



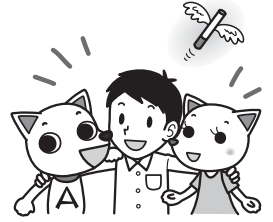


さよなら!
タバコ!
Part 1



禁煙へ1歩踏み出しませんか？

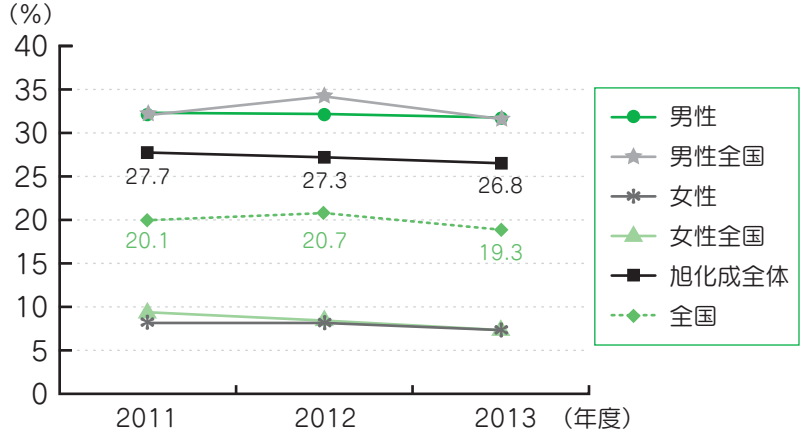
タバコをやめたい、やめてみようかなと思っている人、まだまだ自分はやめなくてもよいと思っている人、誰かにたばこをやめてもらいたいと思っている人、みんなでタバコについて考えていきましょう！



●旭化成従業員の喫煙状況はどうなっているの？（※喫煙、非喫煙は、各年度の健診の問診票から抽出）

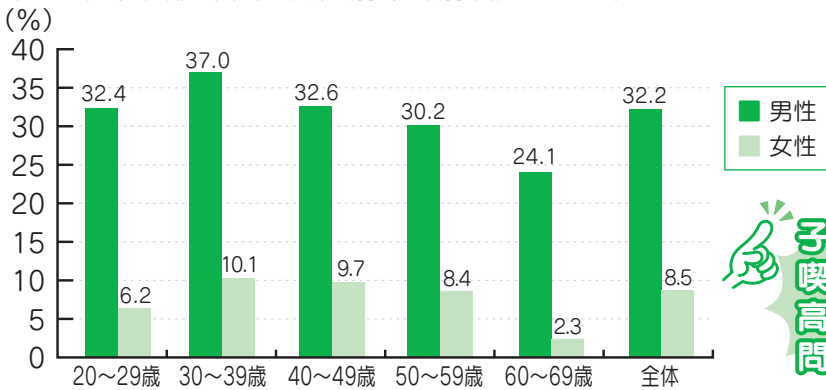
- ・2013年度の旭化成従業員の喫煙率は**26.8%**で、年々減少してきていますが、**全国平均と比較してみると、7.5%も高くなっています**
- ・男性、女性の喫煙率は、両方ともほぼ全国平均並です

〈図1：旭化成従業員のうち、喫煙者の割合〉



旭化成社員の喫煙率は高い!!

〈図2：旭化成従業員の男女別年齢別喫煙者割合〉



- ・20歳以上で性別、年齢階級別にみると、男女ともに**30~39歳代が一番高くなっています**

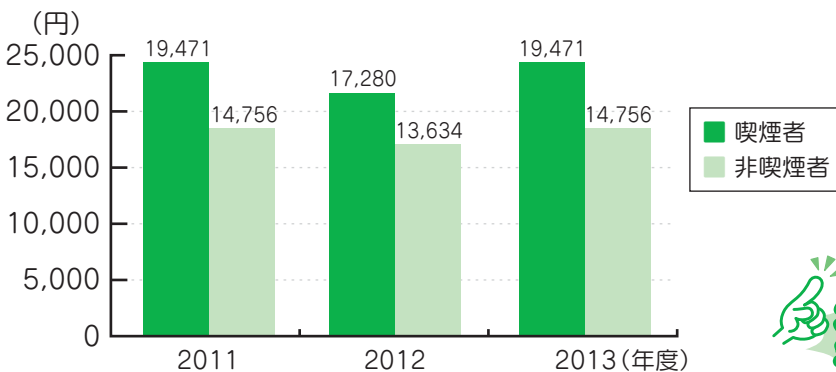
子育て世代の喫煙率が高くなっているのは問題です



●医療費からみるたばこと病気の関係!?

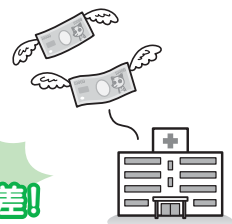
タバコによってもたらされる病気はたくさんあると言われており、中でも悪性新生物の1/3は、タバコに起因するものであると考えられています。

〈図3：旭化成従業員の一人あたり医療費(悪性新生物)〉



各年度ともに、**喫煙者の医療費が非喫煙者の医療費よりも高い傾向にあることが分かります。**

3年間で平均5,656円の差!



※喫煙者、非喫煙者の年度と診療年度は同じ



次号では、タバコが与える影響について一緒に考えていきましょう

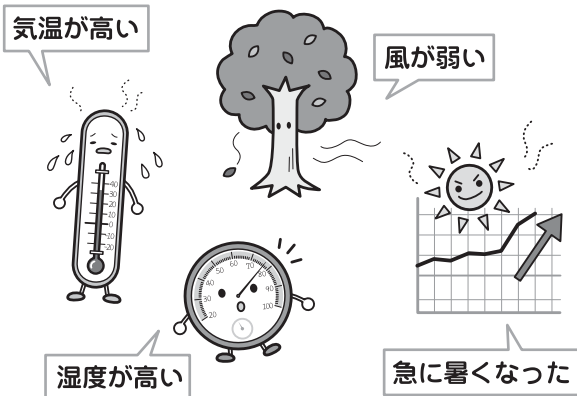




防ぐぞ! 熱中症!

熱中症は例年、梅雨入り前の5月頃から発生し、7~8月にピークを迎えます。命を落とすこともある危険な症状ですが、予防法や応急処置を知っておくことで、未然に防ぐことができます。

こんな日は熱中症に注意



こんな人は特に注意



●熱中症を予防するには?

ポイントは「水分補給」と「暑さを避けること」です

水分・塩分補給

- ・のどが乾く前に
- ・こまめに
- ・たくさん汗をかいたら塩分補給も

体調管理

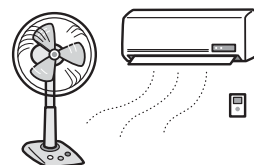
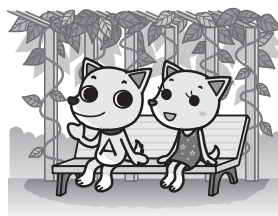
- ・こまめに休憩
- ・日頃から栄養バランスのよい食事と体力づくり

外出時には

- ・日傘や帽子を
- ・日陰の利用
- ・通気性の良い、吸湿、速乾の衣服で

室内では

- ・扇風機やエアコンを上手に利用
- ・温度が上がりにくい工夫を(換気、遮光カーテン、すだれ、打ち水)



●もしも熱中症の症状が現れたら...

重症度

症状

対処法

医療機関への受診

軽



めまい・たちくらみ・こむら返り・手足のしびれ

➡ 涼しい場所へ移動
安静・水分補給

中



頭痛・吐き気・体がだるい・体に力が入らない・集中力や判断力の低下

➡ 涼しい場所へ移動・体を冷やす・安静・十分な水分と塩分の補給

➡ 口から飲めない場合や症状の改善が見られない場合は受診



重



意識障害(呼びかけへの反応がおかしい・会話がわからないなど)・けいれん・運動障害(普段通りに歩けない)

➡ 涼しい場所へ移動・安静・体が熱ければ保冷剤などで冷やす

➡ ためらわずに救急車(119)を要請



一人ひとりが気を付けるとともに、周囲の人へも気を配り、みんなで元気な夏を過ごしましょう!

ご存じですか？

無料


電話健康相談サービス


電話してね!



健康のことで迷ったり、悩んだらお気軽に利用してみませんか

プライバシーは
厳守されます

 **電話健康相談サービス** 電話受付時間:24時間365日

 **メンタルヘルスの相談サービス**
電話受付時間:平 日 9:00~21:00
土曜日10:00~18:00 (日・祝祭日・1/1~1/3を除く)
面接相談もできます。※年度内5回まで無料

ご家族の相談や部下との人間関係、会社で困ってること等、心と身体の健康に関することは何でもOKです。

健診結果が非常に悪くて不安

コレステロール値を下げたい

PETってどんな検査?



私はメタボ?

どうすれば数値は改善されるの?

血圧が高いみたいだけど

無料 「健康・こころのオンライン」がスマートフォン(iPhone、Android)に対応します!

健康・こころのオンライン

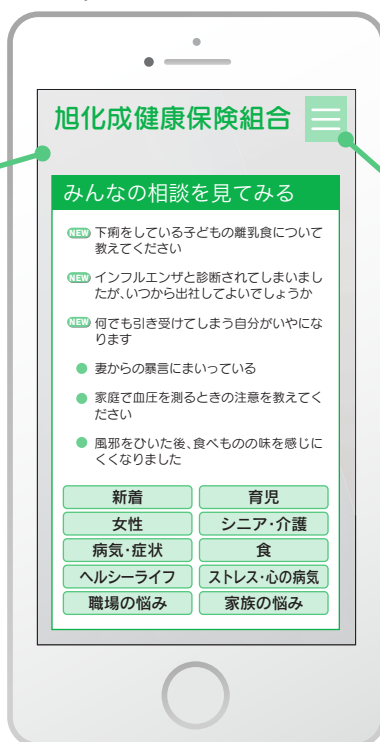
検索



ログイン

**電話で
相談する**

電話番号をタップすることで、ご利用いただけます



QRコードを読み取ってアクセス!

**WEBで
相談する**

メニューから「WEB相談」をタップすると、相談画面が開き、そのまま相談できます

アニマートは、加入者の皆さまへ旭化成健康保険組合の事業・予算・決算の内容等を広く周知する必要があることから発行しています。

発行所 **旭化成健康保険組合** 宮崎県延岡市旭町2丁目1番地3 TEL0982-22-2900